

Phaser®  
6280  
A4  
Farblaserdrucker



Xerox Phaser® 6280  
Farblaserdrucker  
Beeindruckende Farbe zu  
einem beeindruckenden Preis.



# Phaser® 6280 Farblaserdrucker

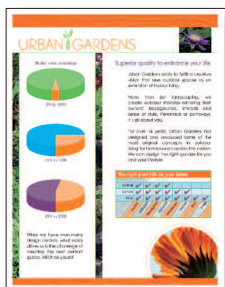
## Kostengünstiger Farblaserdrucker für vielbeschäftigte Arbeitsgruppen.

Spektakulärer Farbdruck für Ihre Dokumente – damit Sie Ihren Mitbewerbern einen Schritt voraus sind. Zuverlässige Leistung, integrierte Netzwerkeinbindung, fortgeschrittene Farbtechnologie und unübertroffene Qualität zu einem unglaublich niedrigen Preis.

### Im Takt mit dem Arbeitstempo in Ihrem Büro

Der Phaser 6280 bewältigt mühelos alle Arbeiten, die in Ihrer Arbeitsgruppe anfallen, und glänzt mit schneller Druckausgabe in Farbe und weiteren erweiterten Funktionen.

- **Temporeich.** Schnelles Drucken mit 25 Seiten/Min. in Farbe und 30 Seiten/Min. in Schwarzweiß.
- **Schnelle Ausgabe der ersten Seite.** Fertig in nur 10 Sekunden.
- **Umfangreiche Dokumente im Handumdrehen drucken.** Möglich dank 256-MB-Arbeitsspeicher und leistungsstarkem 400-MHz-Prozessor.
- **Bereit für den Einsatz in Arbeitsgruppen.** Integrierte Netzwerkeinbindung und Unterstützung von Windows, Mac und Linux.
- **Flexibel, da erweiterbar.** An Ihr Arbeitsvolumen anpassbar – z. B. mit optionaler Festplatte, zusätzlichem Arbeitsspeicher und einem maximalen Papiervorrat von bis zu 950 Blatt.
- **Automatischer Duplexdruck.** Verfügbar bei der DN-Konfiguration des Phaser 6280.
- **Bereit für den Einsatz im Unternehmen.** Unterstützend durch Tools zur Geräteverwaltung, z. B. die Druckerwaltungs-Software CentreWare.



Verstärken Sie Ihre Botschaften mithilfe von Farbe, damit Sie auffallen und Ihren Kunden eindrucksvoll im Gedächtnis bleiben.

### Kostengünstiger Farbdruck für Ihr Unternehmen

Verleihen Sie Ihren Geschäftsdokumenten mit Farbe das gewisse Extra zu einem außergewöhnlich niedrigen Preis. Zahlreiche erweiterte Farbdruck-Tools und kostensparende Funktionen machen dies möglich.

- **Überragende Qualität.** Hervorragende Bildqualität mit 600 x 600 x 4 dpi und echtes Adobe® Postscript® 3™ für helle, wirklichkeitsgetreue Farben.
- **Kontraste und Details hervorheben.** Der Phaser 6280 nutzt mit Xerox EA-HG-Toner bei jedem Ausdruck kleinere, einheitlichere Tonerpartikel als herkömmliche Toner für eine noch höhere Detailgenauigkeit.
- **Schwarzweißdruck.** Drucken Sie Farbdokumente einfach in Schwarzweiß, falls die Farbpatronen leer sind.
- **Druckkosten einfach verwalten.** Der Phaser 6280 zeichnet die Anzahl der gedruckten Farb- und Schwarzweißseiten mithilfe seiner Überwachungstechnologie auf.
- **Papiersparende Funktion.** Der Phaser 6280 überspringt beim Drucken automatisch die Leerseiten in Dokumenten.

### Hochwertige Technik gepaart mit Spitzen-Service und -Support von Xerox

Präzisionsdesign und -technik von Xerox sorgen für stressfreies Drucken und zuverlässige Leistung.

- **Stabil und robust.** Das hohe maximale technische Druckvolumen von 70.000 Seiten pro Monat erfüllt selbst die Ansprüche vielbeschäftigter Arbeitsgruppen.
- **1 Jahr Vor-Ort-Garantie.** Nutzen Sie den branchenweit besten Service und Support.
- **Extrem geräuscharm.** Ideal geeignet für Büros, da besonders leise.
- **Printing Scout™.** Zur Nachverfolgung von Druckaufträgen. Ausgabe von Warnmeldungen bei Druckproblemen und Unterbreitung von Vorschlägen zur Fehlerbehebung.
- **Umweltbewusst.** Der Phaser 6280 ist Teil des Xerox-Recyclingprogramms Green World Alliance. Senden Sie Ihre leeren Tonerpatronen einfach kostenfrei zur Wiederverwertung an Xerox.
- **Energy-Star-konform.** Senkt den Stromverbrauch im Büro.

### Phaser 6280 Die Fakten im Überblick

- Drucken mit bis zu 25 Seiten/Min. in Farbe und 30 Seiten/Min. in Schwarzweiß
- 600 x 600 x 4 dpi
- 400-MHz-Prozessor
- 256 MB Speicher, erweiterbar auf 1.280 MB
- Maximales technisches Druckvolumen: 70.000 Seiten/Monat
- Papiervorrat: 400 Blatt, erweiterbar auf 950 Blatt



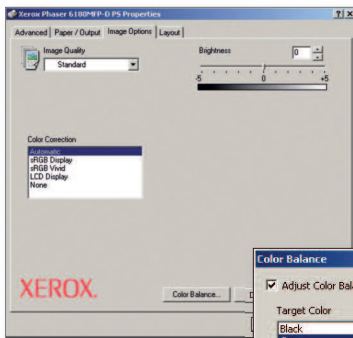
400 x 490 x 473 mm  
(B x T x H)



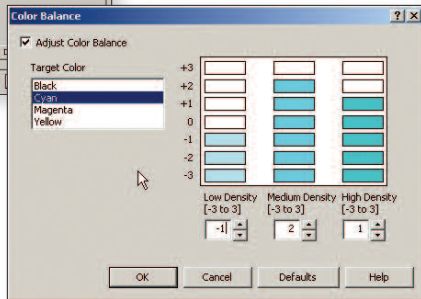
- 1 Schneller, automatischer Duplexdruck standardmäßig bei der Konfiguration 6280DN
- 2 Intuitives Bedienfeld mit Toneranzeige für die schnelle Überprüfung der Tonerstände

- 3 150-Blatt-Zusatzzufuhr für benutzerdefinierte Formate von A4 bis A6
- 4 250-Blatt-Hauptpapierfach für Papier mit einer Stärke von bis zu 220 g/m<sup>2</sup>

- 5 Zusätzliches, optionales 550-Blatt-Papierfach zur Erweiterung des Gesamtpapiervorrates auf 950 Blatt– das Papierfach ist entweder mit oder ohne integriertem Unterschrank erhältlich.
- 6 Optionales Produktivitäts-Kit (mit 40-GB-Festplatte) für noch mehr Druckfunktionen. Geschützter Druck für die Authentifizierung von Nutzern, die vertrauliche Dokumente drucken.



Pantone®-gerechte Volltonfarben-Simulationen und Xerox Farbkorrekturtechnologie



### Mit Drucken auffallen und gefallen.

Der Phaser 6280 erweckt Ihre Geschäftsunterlagen mit modernster Farbtechnologie zum Leben.



## Phaser® 6280 Druckerkonfigurationen

### Phaser 6280N

- 10/100 Base-T Ethernet und USB-Anschluss
- 256 MB Arbeitsspeicher (erweiterbar auf 1.280 MB)
- 150-Blatt-Zusatzzufuhr und 250-Blatt-Papierfach für insgesamt 400 Blatt Papiervorrat

### Phaser 6280DN

- Konfiguration 6280N plus:**
- Automatischer Duplexdruck

### Zusätzliche Produktivitätsoptionen

- Wireless-Netzwerkadapter
- Zusätzlicher Arbeitsspeicher
- Produktivitäts-Kit mit 40-GB-Festplatte

### Zusätzliche Papierverarbeitungsoptionen

- Automatischer Duplexdruck (Standard bei 6280DN)
- 550-Blatt-Papierfach
- 550-Blatt-Papierfach mit Unterschrank

# Phaser® 6280

## Farblaserdrucker



|   | 6280N  | 6280DN   |
|---|--|--|
| <b>Geschwindigkeit</b>                    | Bis zu 25 Seiten/Min. in Farbe / 30 Seiten/Min. in Schwarzweiß (A4)  |  |
| <b>Maximales technisches Druckvolumen</b> | Bis zu 70.000 Seiten/Monat   |  |
| <b>Papierverarbeitung</b>                 | <b>Zusatzzufuhr:</b> 150 Blatt; Benutzerdefinierte Formate: 76,2 x 127 mm bis 216 x 356 mm<br><b>Papierfach 1:</b> 250 Blatt; Benutzerdefinierte Formate: 148 x 210 mm bis 216 x 356 mm (A4 bis A6)<br><b>Papierfach 2:</b> 550 Blatt; Benutzerdefinierte Formate: 148 x 210 mm bis 216 x 356 mm (A4 bis A6) |  |
| Papiervorrat                              | Standard   |  |
|   | Optional   |  |
| Druckausgabe                              | 300 Blatt  |  |
| Automatischer Duplexdruck                 | Optional   | Standard   |
| <b>Drucken</b>                            |  |  |
| Erste Seite nach                          | Nur 10 Sekunden  |  |
| Auflösung (Max.)                          | Bis zu 600 x 600 x 4 dpi   |  |
| Prozessor                                 | 400 MHz  |  |
| Arbeitsspeicher (Std./Max.)               | 256 MB / 1.280 MB  |  |
| Anschlussmöglichkeiten                    | USB 2.0, 10/100Base-TX Ethernet, Optional: Wireless-Netzwerkadapter  |  |
| Seitenbeschreibungssprachen               | PCL® 6, PCL® 5e, Adobe® PostScript® 3™   |  |
| Druckfunktionen                           | Standard   | Mehrfachnutzen, Seitenanpassung an Papierformat, Broschürenlayout, Leerseiten überspringen, Folien-Trennblätter, Schwarzweißdruck, Deckblätter/Trennblätter*, Posterlayout*, Wasserzeichen*, Überlagerung*, Bannerblätter*, Entwurfsmodus* |
|   | Optional   | Produktivitäts-Kit (mit 40-GB-Festplatte) für geschützte Druckausgabe/Probendruck/persönliches Drucken/Druckauftrag-Speicherung, Sortierung auf Festplatte und erweiterte Schriftarten- und Formulararchivierung                           |
| <b>Sicherheit</b>                         | IPv6, IP Sec, SNMP 3, IP-Filterung, HTTPS/SSL, 802.1x, geschützte Druckausgabe** (bei zusätzlicher Festplattenoption), passwortgeschützte Verwaltungseinstellungen   |  |
| <b>Garantie</b>                           | 1 Jahr Garantie mit Vor-Ort-Kundendienst¹. Optional: Garantieverlängerungen um weitere Jahre   |  |

\* Aufruf über PCL-Treiber

\*\* Optionaler Speicher oder Festplatte erforderlich

¹ Keine Garantie für Produkte mit PagePack-Vertrag. Der genaue Umfang des erweiterten PagePack-Servicepakets ist dem Servicevertrag zu entnehmen.

### Geräteverwaltung

Phaser Installer, integrierter Webserver  
CentreWare® IS, CentreWare Web,  
PrintingScout™, Warnmeldungen per E-Mail

### Druckertreiber

Windows® 2000/XP/Vista, Server 2003/2008,  
Xerox Global Print Driver, Xerox Mobile Express  
Driver, Mac OS® 10.3 oder höher, Linux: SUSE™,  
Red Hat®, TurboLinux 10 Desktop

### Unterstützte Schriften

136 PostScript®-Schriften; 81 PCL®-Schriften

### Druckmaterialverarbeitung

Zusatzzufuhr, Fach 2, Fach 3 (optional):  
65–220 g/m²

Druckmaterialarten: Normalpapier, glänzendes  
Papier, Briefumschläge, Etiketten, Klarsichtfolien,  
Karton, Postkarten, Duplexdruck: 65–163 g/m²

### Farbstandards

PANTONE®-gerechte Volltonfarben-  
Simulationen, Farbkorrektur, ICC-Profil,  
Colour Sync

### Betriebsumgebung

Temperatur: Lagerung: -20° C bis 40° C

Betrieb: 10° C bis 32° C

Luftfeuchtigkeit: 5 % bis 85 %

Schalldruckpegel:

Drucken: 51,4 dB(A)

Bereitschaft: 30,1 dB(A)

Schalleistungspegel:

Drucken: 6,33 B, Bereitschaft: 4 B

Aufwärmzeit (aus dem Energiesparmodus):

30 Sekunden

### Elektrische Anschlusswerte

Stromversorgung: 220–240 V Wechselstrom,

50/60 Hz

Leistungsaufnahme:

Bereitschaft: 70 W

Drucken: 450 W

Energiesparmodus: 4,3 W

6280DN: ENERGY STAR®-konform

### Abmessungen (B x T x H)

6280N: 400 x 490 x 473 mm

Gewicht: 24,5 kg

Abmessungen mit Verpackung:

560 x 650 x 600 mm

Gewicht: 29,7 kg

6280DN: 400 x 490 x 473 mm

Gewicht: 29,25 kg

Optionales Fach 2 für 550 Blatt:

364 x 400 x 86 mm

### Zertifizierungen

FCC Abschnitt 15, Klasse B, UL-Zulassung nach UL  
60950-1 und CSA-Zertifizierung nach 60950-1-03,  
CE-Kennzeichen gemäß Richtlinien 2006/95/EC  
und 2004/108/EC, Abschnitt 508 ADA

### Lieferumfang

- Phaser 6280 Drucker
- Tonerpatrone (Ergiebigkeit: 2.200 Seiten cyan/  
magenta/gelb¹, 3.000 Seiten schwarz¹)
- CD mit Software und Dokumentation  
(mit Benutzerhandbuch, Installationsanleitung,  
Registrierungskarte, Garantieverklärung)
- Stromkabel

### Verbrauchsmaterialien-Recyclingprogramm

Das Verbrauchsmaterial für den Phaser 6280 fällt  
unter das Xerox-Recyclingprogramm Green World  
Alliance. Weitere Informationen zur Green World  
Alliance finden Sie im Internet unter

[www.xerox.com/gwa](http://www.xerox.com/gwa).

### Verbrauchsmaterial

Standard-Tonerpatrone¹:

|                       |           |
|-----------------------|-----------|
| Schwarz: 3.000 Seiten | 106R01391 |
| Cyan: 2.200 Seiten    | 106R01388 |
| Magenta: 2.200 Seiten | 106R01389 |
| Gelb: 2.200 Seiten    | 106R01390 |

Hochleistungs-Tonerpatrone¹:

|                       |           |
|-----------------------|-----------|
| Schwarz: 7.000 Seiten | 106R01395 |
| Cyan: 5.900 Seiten    | 106R01392 |
| Magenta: 5.900 Seiten | 106R01393 |
| Gelb: 5.900 Seiten    | 106R01394 |

### Optionen

|  |           |
|--|-----------|
| 550-Blatt-Papierfach                         | 097503744 |
| 550-Blatt-Papierfach mit<br>Unterschrank     | 097503833 |
| 256 MB Arbeitsspeicher                       | 097503743 |
| 512 MB Arbeitsspeicher                       | 097503635 |
| Duplex-Einheit                               | 097503746 |
| Produktivitäts-Kit<br>(mit 40-GB-Festplatte) | 097503967 |
| Wireless-Netzwerkadapter                     |           |
| - Stromumwandler für Europa                  | 097503741 |
| - Stromumwandler für<br>Großbritannien       | 097503742 |

¹ Durchschnittliche Anzahl von Standardseiten. Angegebene  
Ergiebigkeit entsprechend ISO/IEC 19798. Variiert je nach  
Druckbild, Flächendeckung und Druckmodus.

