



Technische Daten



Digitaler Kopierer/Drucker



Digitaler Kopierer/Drucker mit Scan-to-File/Scan-to-Net-Funktion

XEROX®

Technology | Document Management | Consulting Services

Xerox 6204
Großformatlösung

Überblick



Die ideale Lösung für große Projekte auf kleinstem Raum.



Spezifikationen

Druckwerk

Verarbeitungs-/Drucktechnologie: Xerografische LED
Geschwindigkeit der Druckeinheit: 60 mm/s
Drucke/Minute: 4 S./Min. DIN A1 – Standard
5 S./Min. DIN A1 – optional

Ausgabe der ersten Druckseite (FPOT): 25 Sek. (DIN A1)
Ausgabe der ersten Kopie (FCOT): 25 Sek. (DIN A1)
Max. Kopien: 99
Vorwärmzeit: 2,75 Min.
Druckmedienkapazität: 1 Druckmaterialrolle – Standard
Zweitrolle optional
Einzelblatt-Inserters als Standard

Ausgabeformat: Min.: 297 mm Breite
Max.: 914,4 mm Breite
Langformat max. 15 Meter*
Auflösung: 600 dpi
Graustufen: 256

Materialien

Druckmaterial: Papier, Velinpapier, Pauspapier, Film
Druckmaterialgewichte: Papier: 60 – 110 g/m²
Velinpapier: 90 – 112 g/m²
Pauspapier: 90 – 112 g/m²
Film: 75-100 µ (4 mil.)

Scanner

Scangeschwindigkeit: 76,2 mm/Sek.
Scannerauflösung: 600 dpi
Graustufen: 256
Max. Dok.-format (Zuführung): Länge: 15 m
Breite: 914 mm
Max. Dok.-Stärke: 3,2 mm
Elektronische Sortierung: 99 Sätze
Verkleinern/Vergrößern: 25 bis 400 % in Schritten von 0,1 %
Scan-to-Net: Optional
Scan-to-Net-Dateiformate: TIFF, PDF, CALS Typ 1

* Erfordert maximalen Arbeitsspeicher

Endverarbeitung

Ausgabestapler: Ausgabe an der Vorderseite
Kapazität des Ausgabestaplers: 20 S. DIN A1

Controllereinheit

Interner: Integrierter Controller
Schnittstellen: Ethernet 10/100 BaseT
Netzwerkprotokolle: TCP/IP, LPR
Datenformate: HPGL, HPGL/2, HP-RTL, TIFF 6.0, FX-MMR, VRF, VCGL, CALS1 (Standard)
Adobe® PostScript®/PDF (optional*)
Job-Abrechnung: Auftragsprotokoll – nur Druck
Anwendungen: Plot Assistant, Großformat-Scanservice, TWAIN-Netzwerktreiber, Web Administrator
Druckertreiber: Windows: XP/2000/NT/98
AutoCAD HDI-Treiber: AutoCAD 2000 & 2000i, 2002, 2004, 2006; AutoCAD r14
Adobe PS 3-Treiber: Optional

Elektrische Anschlusswerte

Netzspannung: 220-240 V, 10 A

Abmessungen und Gewicht

Breite	Tiefe	Höhe	Gewicht	
6204 Drucker	1310 mm	560 mm	1090 mm	235 kg
6204 Drucker/Kopierer	1310 mm	560 mm	1090 mm	243 kg



Xerox-Druckmaterial für Großformatlösungen

Xerox Druckmaterial für Großformatlösungen bietet unübertroffene Qualität, Leistung und Zuverlässigkeit. Unsere Druckmaterialprodukte sind für die aktuelle Xerox-Digitaldrucktechnologie optimiert und eignen sich deshalb ideal für den Einsatz mit der Xerox 6204 Großformatlösung.

Xerox Service und Support

Ein Team Xerox-geschulter Service- und Supportexperten steht bereit, um Ihnen jederzeit bei der Bewältigung auch schwierigster Aufgaben zu helfen und dafür zu sorgen, dass ihre Xerox Produkte Ihnen den größtmöglichen Nutzen bringen. Für die Xerox 6204 gilt selbstverständlich unsere einzigartige Zufriedenheitsgarantie. Darüber hinaus bieten wir eine Reihe innovativer Serviceprogramme und Tools an.

Der nächste autorisierte Wiederverkäufer für Xerox-Großformatdrucker in Ihrer Region ist:

Die Lösung, die passt

Mit der schnellen, kostengünstigen Großformatlösung Xerox 6204 können Sie geschäftswichtige Großformatdokumente jetzt auch auf kleinstem Raum drucken - zum Beispiel direkt auf der Baustelle oder in engen Büros.

Hohe Geschwindigkeit und Qualität...

Die Großformatlösung Xerox 6204 ist erstaunlich klein und dabei verblüffend schnell: Sie druckt und kopiert bis zu 5 DIN A1-Drucke pro Minute. Haben Sie Zeichnungen auf Papier, die Sie digitalisieren müssen? Mit den Scanfunktionen der Xerox 6204 lassen sich auch die komplexesten Dokumente automatisch indigitale Standard-Dateiformate umwandeln und an jedem gewünschten Ort auf Ihrem PC oder in Ihrem Netzwerk speichern.

Gestochen scharfe Kopien und Ausdrücke von höchster Präzision sind in Ihrer Branche ein Muss. Die innovativen Toner- und Trommeltechnologien von Xerox produzieren Kopien und Drucke von herausragender Qualität mit einer Auflösung von 600 x 600 dpi. Die Xerox 6204 ist eine hochmoderne, technologisch wegweisende Großformatlösung. Aber Sie müssen kein Experte sein, um sie bedienen zu können. Selbst gelegentliche Benutzer kommen in kürzester Zeit mit der intuitiven, menügesteuerten Touchscreen-Bedienung zurecht.

...an jedem gewünschten Ort.

Die Xerox 6204 Großformatlösung bietet maximalen Funktionsumfang auf minimalem Raum. Die Funktionen werden über einen direkt ins System integrierten Controller bereit gestellt, so dass keine zusätzliche Workstation benötigt wird. Die 6204 kann an jedem gewünschten Ort aufgestellt werden – sogar direkt an einer Wand.

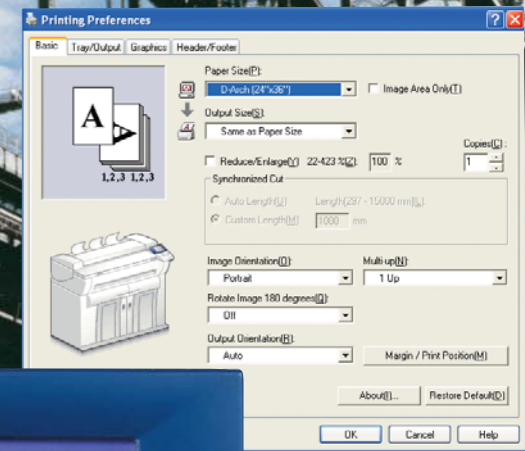
Die Xerox 6204 ist praktisch in jeder Arbeitsumgebung einsetzbar. Sie ist nach Industriestandards gefertigt und fügt sich problemlos in Ihre bestehenden Abläufe und Prozesse ein. Ihre Produktivität wird in kürzester Zeit ohne Umstellungsaufwand gesteigert.

Kompromisslose Qualität, auf die Verlass ist

Die Xerox 6204 druckt und kopiert mit höchster Qualität und Geschwindigkeit – wo und wann immer Sie sie brauchen. Erstellen Sie Ihre Drucke und Kopien ohne Zeitverlust direkt vor Ort, anstatt Dokumente erst langwierig an entfernte Druckereien zu schicken.

Kalkulierte Kosten.

Die Xerox 6204 bietet einen außergewöhnlich hohen Nutzwert: Wegweisende Funktionen, überdurchschnittliche Haltbarkeit und absolute Zuverlässigkeit bei einem attraktiven Preis. Sie steigern Ihre Produktivität, weil Sie in kürzerer Zeit mehr Arbeit bewältigen. Und dabei senken Sie zugleich Ihre Gemein- und Betriebskosten.



Das alles schaffen Sie problemlos mit der Xerox 6204.

Einfache, intuitive Menüs ermöglichen selbst Gelegenheitsnutzern die professionelle Bedienung. Die Anpassung des Touchscreens an die Anforderungen des jeweiligen Workflows sorgt für maximale Produktivität. Und über die individuell belegbaren Funktionstasten der 6204 können die am häufigsten benötigten Menüfunktionen direkt per Tastendruck aufgerufen werden.

Das System, das sich an Ihre Arbeitsabläufe anpasst

Wählen Sie die Konfiguration der Xerox 6204, die am besten zu Ihren Auftragsanforderungen und Arbeitsabläufen passt.

- Nur Drucker – Diese Produktkonfiguration wird ausschließlich von Xerox angeboten
- Digitaler Kopierer/Drucker
- Digitaler Kopierer/Drucker mit Scan-to-File/Scan-to-Net-Funktion

Der Xerox 6204 ist vollständig erweiterbar. Das hilft Ihnen, Ihre Kosten zu minimieren. Wählen Sie nur die Funktionen, die Sie gegenwärtig wirklich benötigen – und rüsten Sie weitere Funktionen nach, wenn Ihr Geschäft wächst.

- Erweitern Sie Ihr System von einer auf zwei Papierrollen
- Erhöhen Sie die Geschwindigkeit von 4 auf 5 DIN A1-Drucke pro Minute
- Rüsten Sie Adobe® PostScript® nach, um Ihre Druckoptionen zu erweitern
- Erwerben Sie die optionale Scan-to-Net-Funktion, damit Sie überall Zugriff auf Ihre digitalen Dokumente haben

Drucken

Die Xerox 6204 bietet maximale Leistung und ist dabei so flexibel, dass sie praktisch jeden Auftrag bewältigt. Sie erzeugt bis zu 5 DIN A1-Drucke pro Minute. Die Ausgabeformate reichen bis zu 914 mm Breite und 15 m Länge. Neue Trommel- und Tonertechnologien sorgen für höchste Gleichmäßigkeit der Graustufen und Vollflächen ohne Doppelkonturen.

Kopieren

Die Xerox 6204 erfüllt dank ihrer soliden Bauweise und der einfachen, anpassbaren Touchscreen-Bedienerführung auch anspruchsvollste Kopieranforderungen. Sie können sortierte Dokumentsätze ausgeben, die Kopierdichte in neun Stufen einstellen und mit der Job-Recall-Funktion Zeit sparen. Die 6204 ist das ideale System für praktisch jeden Ort und jede Umgebung.

Scannen

Die Xerox 6204 verfügt über den schnellsten integrierten Scanner in ihrer Geräteklasse. Die Scangeschwindigkeit von 76,2 mm/Sekunde kann im Verlauf eines Projekts Stunden an Arbeitszeit einsparen. Aber der Scanvorgang steht nur am Anfang. Die 6204 wandelt gescannte Dateien optional in digitale Dateiformate um, die Sie überall in Ihrem Netzwerk bereit stellen, archivieren oder drucken können. Speichern Sie Ihre Dokumente in branchenüblichen Dateiformaten: TIFF, PDF oder CALS.